

גני פרובנס



מבט אל נוף פסטורלי עם שדות לוונדרים וברושים מחדר בית חולים בסנט רמי, שם שהה וואן גוך בשנים האחרונות לחייו



יצירה של וואן גוך - מבט אל נוף פסטורלי עם שדות לוונדרים וברושים מחדר בית חולים בסנט רמי, Vincent Van Gogh. צילום מסך מתוך האתר: www.ayton.id.au.

שרלי וטניה אילוז ניסו לפצח את נוסחת קסמם של הגנים בפרובנס- "פשוטות", קשר הדוק עם המבנים אותם הם סובבים, ומראה טבעי שבבסיסו מסתתר סוג של סדר סמוי

מאת: טניה ושרלי אילוז, חברה גרדניה אור פרויקטים בע"מ
צילום: טניה ושרלי אילוז

על היופי המצוי בפרובנס, במרקם הכפרי והעירוני וכמובן בנוף הטבע הפתוח, נכתבו כבר אין ספור מאמרים, כתבות וספרים. אבל בקיץ האחרון בחרנו לחוות אותו במו עינינו- לבקר בערים, בכפרים, להתרשם מהנופים, לתור שבילים וסמטאות ולפסוע בעקבות ציוריו של ואן גוך וציוריו שהנציחו את נופה ואת קסם האור של דרום צרפת. כמי שטבע וגינות הם לחם חוקם, רצינו לראות אם הקסם הזה העולה מציוריו עדיין מפעם כאן, בחצרות ובגינות של ימינו אלה.

הצטיידנו במצלמה והתחלנו לשוטט, לנסות להרגיש את קצב החיים של האנשים החיים כאן ואת סביבתם. כך הגענו לסנט רמי - Saint Remy, עיירה קטנה וציורית ליד העיר ארל Arle, ומצאנו עצמנו מציצים אל תוך החצרות וגינות, מספקים את רגש הסקרנות הטמון בכל אחד מאתנו. הסמטאות ממגנטות, מזמינות להיכנס פניהם, וחושפות את ההיסטוריה העתיקה הספוגה בכל אבן ואבן לצד שפעת צמחייה, ירק עצים ואור קסום. היופי הנגלה לעינינו הוא פיוטי, ונקל להבין איך גם אותנו, המגיעים ממקום שטוף שמש מרבית ימות השנה, הוא כובש בגדול. בה בעת, ניסינו גם לפצח את נוסחת הסוד של פרובנס, שמן הסתם מזכירה את התחושה שחוויים אנשי הערים במרכז הארץ כשהם מגיע לחופשה בגליל...



המקור



היצירה - בית החולים כפי שהנוצח ע"י וואן גוך

יצירה של וואן גוך - גן בבית חולים בעיר ארל Vincent Van Gogh.



המקור - מבנה בית החולים

גינה פנימית של בית חולים סנט פאול, שם היה מאושפד וואן גוך.

בתים טובלים בירוק.



חצרות צנועות מאופיינות בפשטות חיננית ואווירה פסטורלית מזמינה

בתמונות: גם חצרות קטנות עטופות בצמחייה ומנוצלות לפינוח ישיבה.



חזית הבית והחלונות הצבעוניים-מהווים חלק משמעותי ממראה הגן.

וויסטריה פה לא רק בפריחתה המרהיבה, אלא גם מפתחת גזע דקורטיבי ומעניין.



- שימוש בחומרים טבעיים: בניית קירות וטרסות מאבן מקומית, שימוש בעץ ומתכת.
- חיפויי קרקע "רכים" – שבילים ומשטחים לא מרוצפים, מכוסים בחלוקי נחל (גרנוליט).
- כיסוי קירות המבנה בצמחים מטפסים ובצמוד לסככות מפורזלות.
- שימוש במעט מיני צמחייה, לרוב ירוקת עד, כבסיס ושלד לגן בו בולטת צמחייה ים תיכונית.
- שילוב כדים דקורטיביים או "סתם" עציצים פשוטים למראה, גדולים או קטנים, שכולם מכילים פרחים בשלל צבעים.
- פינוח ישיבה שונות שממוקמות כמוקדים ברחבי הגינה – בין אם שכוללות ספסלי עץ, כורסאות או מערך של כסאות ושולחן מתכת.
- בריכות שחייה מלבניות מוקפות במדשאה וטובלת בירוק.



ברושים-כחלק בלתי נפרד מעיצוב הגן.



אחד הדברים החשובים שביסודו של הגן המקומי כאן הוא הקשר ההדוק בין חזיתות המבנה לחוץ. למעשה, הגן הוא חלק בלתי נפרד מהמבנה, כשהוא נשקף ומשתקף דרך כל פתח חלון ומשלים את תמונת היופי בפשטותו ובצניעותו. חזיתות הבתים, המאופיינות לרוב בבניית אבן מוקפדת, תריסי עץ צבעוניים ועלווה ירוקה, שייכות הן למבנים והן לגנים, כשהן מהוות סוג "דבק" בין גן לבית תוך יצירת תמונה אחת שלמה. כאן בפרובנס נהוג לראות בגן חלק בלתי נפרד מהמבנה, מעין חלל/חדר השייך לבית, ומסיבה זו הוא נושא אופי של מנוחה ובילוי ורק בחלקו האחורי ניתן לגלות ערוגות ירק לא גדולות ועצי פרי.

קיים הבדל גדול בין גנים צרפתיים קלאסיים (שמרביתנו מכירים מביקורים בפריז), לבין גנים פרטיים השייכים יותר לפרברים, בייחוד בחבל ארץ פרובנס. באלה האחרונים שזורים הרבה חום וביתיות, וסוג של סדר סמוי המתחזה למראה טבעי לחלוטין קורן כאן מאחורי כל אלמנט וכל צמח- כל דבר כמו נטוע במקומו בלי להרגיש מאמץ כלשהו. בהמשך לכך, בבחירת שילובי הצמחים ניתן לחוש באיפוק ובכבוד למסורת. כך, את שלד הגן "בונים" עצים, דוגמת ברושים, עצי דולב, זית, אורן, תות, וצמחים מטפסים רווחים הם וויסטריה, גפנית, קיסוס. המרבדים נרקמים מברגניות, אירוסים, וכמובן ממיני לוונדר, הנחשב לצמח המזוהה ביותר עם צמחיית דרום צרפת. את כתמי הצבע העיקריים על רקע של גן ירוק ואפור מספקים ערוגות תחומות או כדים עם פטוניות, גרניום, מרוות, בגוניות, חרציות וצמחים נוספים. הטיול בפרובנס היה רק נגיעה קטנה במציאות אחרת אותה הנצחנו דרך עדשת המצלמה כך ש"תעביר" כמה שניתן את התחושות, הצבעים והניחוחות, וכמו זיכרון ילדות היא הותירה טעם לחוות עוד את הקסם הזה- קסם של משהו "פשוט" המשרה רוגע ולוקח את המבקר בו לסוג של חווית חזרה בזמן. ■



חפויי רקקע רכיב, נוחים לדירכה ומחויים רקע נהדר עבור הצמחייה.



כמעט לא ניתן להבדיל בין ירוק על קירות הבית לבין ירוק של הגן.



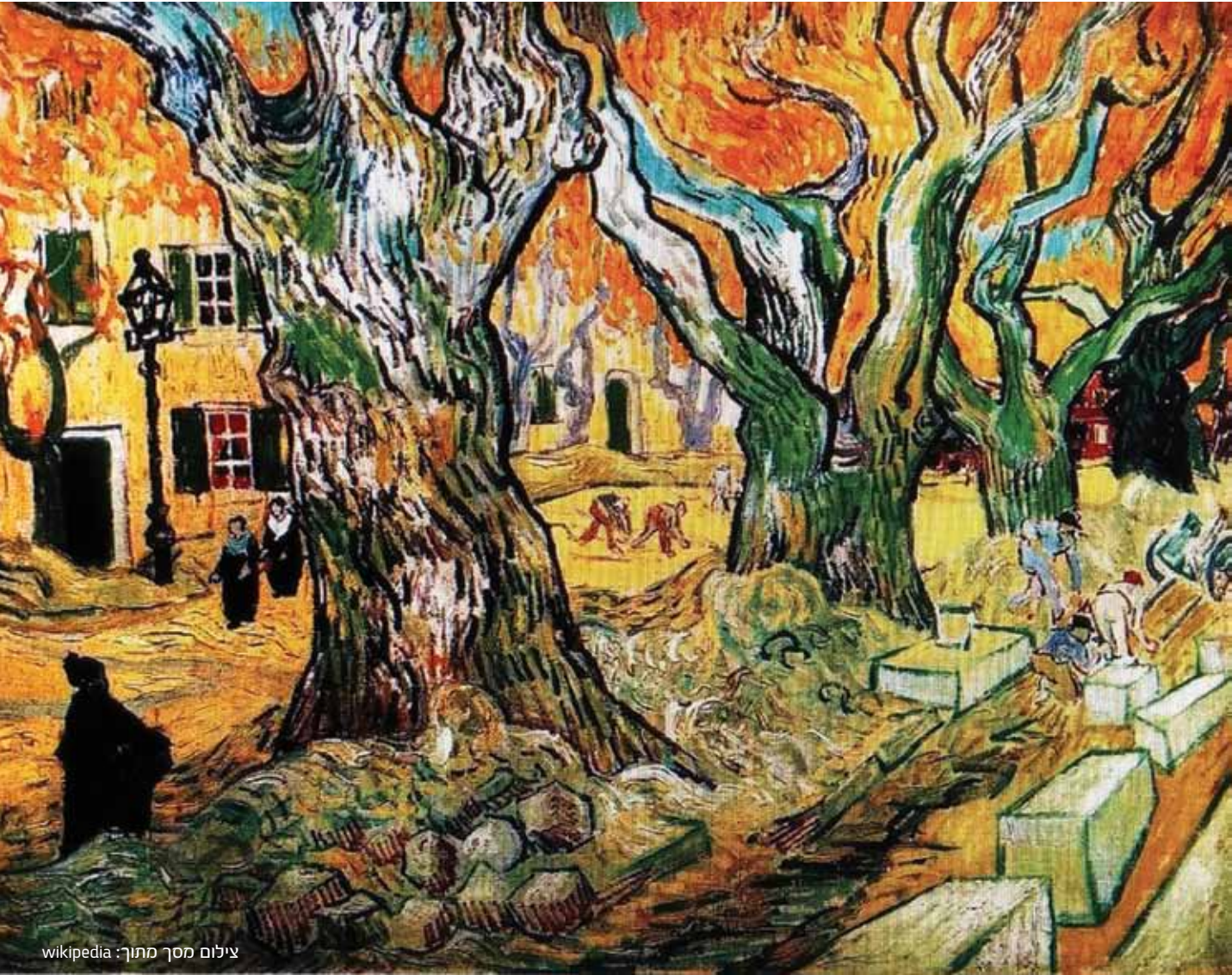
ערוגות פרחים ססגוניות בין צמחייה בגוונים ירוקים.



בתמונות: צמחים מטפסים מקשטים את חזיתות הבתים.



יצירה של וון גוך- רחוב וויקטור הוגו בסנט רמי עם עצי דולב העתיקים Vincent Van Gogh.



צילום מסך מתוך: wikipedia